



Casa di Cura Privata Montevergine S.p.A.

Accreditata per l'Alta Specialità del Cuore
Cardiochirurgia - Emodinamica - Elettrofisiologia
Cardiologia - Bronco Pneumologia

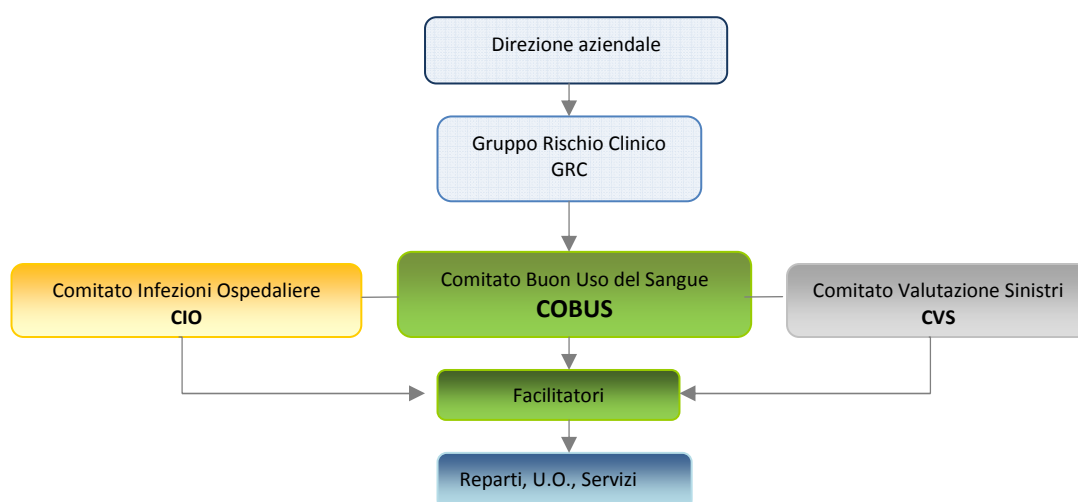
Relazione annuale consuntiva sugli "eventi avversi" significativi all'interno della struttura, sulle cause che hanno prodotto l'evento avverso e sulle conseguenti iniziative messe in atto (art.2 comma 5 L.24/2017)

Il Clinical Risk Management è un processo sistematico di identificazione, valutazione e trattamento dei rischi, attuali e potenziali, che implica un intervento sull'organizzazione come sistema. Montevergine ha implementato l'organizzazione del sistema di gestione dei rischi (SGRC), adottando dal 2014, il modello della regione Toscana, identificando e mettendo in campo tutti gli strumenti idonei a strutturare un sistema di segnalazione, analisi e valutazione degli eventi, per poter migliorare le criticità emergenti.

Incidere sulla cultura aziendale e favorire la conoscenza, la condivisione e la partecipazione di tutti gli operatori, condizione imprescindibile perché il sistema risulti efficace, ha richiesto e richiede costantemente interventi trasversali con riferimento alla definizione dei processi, alla formazione, all'affiancamento sul campo, al monitoraggio ed alla verifica della corretta applicazione delle procedure, al costante aggiornamento delle stesse e non ultimo alla restituzione e diffusione dei risultati raggiunti relativamente alle azioni di miglioramento messe in campo.

Sulla base di questi presupposti, le prime procedure adottate sono state:

1. **La definizione del SGRC**, che descrive gli organismi, le funzioni e i flussi di responsabilità così come rappresentata di seguito:



Organigramma aggiornato al 31/12/2018

2. **La definizione del sistema di incident reporting aziendale** con allegata tutta la modulistica funzionale a svolgere la segnalazione, l'analisi e la restituzione, degli eventi correlati alla



Casa di Cura Privata Montevergine S.p.A.

Accreditata per l'Alta Specialità del Cuore
Cardiochirurgia - Emodinamica - Elettrofisiologia
Cardiologia - Bronco Pneumologia

sicurezza del paziente e delle prestazioni erogate, ivi compresi gli eventi sentinella la cui modalità di gestione è definita e predisposta nel protocollo ministeriale del luglio 2009;

Dal 2014 la programmazione annuale della formazione per i dipendenti ha previsto, dopo la formazione di un cospicuo numero di facilitatori identificati con afferenza a ciascuna area/reparto della azienda, corsi specifici relativi a ciascuna procedura/raccomandazione ministeriale/ buona pratica implementate, al rischio clinico ed alla comunicazione.

Favorire la percezione del rischio, concepire l'errore come opportunità di miglioramento, stimolare il confronto e la partecipazione, migliorare la comunicazione e l'umanizzazione delle cure, rappresentano i principi e l'obiettivo che l'azienda si è posta per garantire e ottimizzare la sicurezza del paziente e la qualità delle prestazioni erogate.

Gli organismi del SGRC, che hanno lavorato in piena sinergia coordinati dalle Direzioni aziendali e dal CRM, hanno svolto le attività così brevemente riepilogate:

GRUPPO DI LAVORO GLRC
Attività ordinarie

Analisi Incident Reporting effettuate:

2014 ► n.38 / 2015 ► n.40 / 2016 ► n.31 / 2017 ► n.31 / 2018 ► n.33
(di cui 14 cadute) (di cui 2 cadute) (di cui 9 cadute)

Segnalazioni eventi avversi effettuate:

2014 ► n.2 / 2015 ► n.2 / 2016 ► n.0 / 2017 ► n.0 / 2018 ► n.0

Raccomandazioni Ministeriali adottate, applicate e monitorate:

2014 ► n.5/10 / 2015 ► n. 8/10 / 2016 ► n. 8/13

Buone Pratiche adottate, applicate e monitorate:

2014 ► n.6/10 / 2015 ► n. 10/10

COMITATO VALUTAZIONE SINISTRI
Attività ordinarie

- Incontri periodici mensili (2014), bimestrali nel 2015, in relazione alle attività da svolgere a tutt'oggi ;
- Identificazione e Rivalutazione dei sinistri storici;
- Analisi ,Valutazione e gestione dei sinistri oggetto di richieste risarcitorie;
- Analisi, valutazione e proiezione risarcitoria dei potenziali sinistri;



Casa di Cura Privata Montevergine S.p.A.

Accreditata per l'Alta Specialità del Cuore
Cardiochirurgia - Emodinamica - Elettrofisiologia
Cardiologia - Bronco Pneumologia

- Valutazione e confronto sulle criticità e sulle azioni correttive adottate dall'azienda con riferimento alle cause delle richieste risarcitorie;
- Valutazione dell'esposizione economica aziendale, al fine di destinare congrua somma al fondo rischi.

COMITATO INFEZIONI OSPEDALIERE

CIO – Attività

- Prevenzione, gestione e monitoraggio delle Infezioni correlate all'assistenza (ICA):
 1. Studio di prevalenza 2016 - 2017
 2. Studio di prevalenza 2017 - 2018
- Monitoraggio Infezioni del sito chirurgico (ISC);
- Controllo delle antibiotico-resistenze;
- Indagine follow up a campione sullo stato di salute dei pazienti operati e dimessi.

ANNO 2018

- Verifica tracciabilità presidi protesici, percorso informatizzato;
- Revisione della procedura di richiesta di esami di microbiologia;
- Monitoraggio corretta applicazione della procedura di gestione delle emazie, appropriatezza delle richieste, gestione e restituzione delle sacche;
- Revisione modalità e criteri per lo screening delle colonizzazioni batteriche in riferimento ai pazienti trasferiti da altri nosocomi;
- Revisione procedura bonifica e sanificazione degli ambienti;
- Verifica corretta gestione dei CVP e CVC;
- Definizione di un sistema di Alert per la rilevazione di infezioni;
- Redazione schede identificative dei batteri con principali caratteristiche (definizione, vie di trasmissione, localizzazioni, complicità) e le corrispondenti buone pratiche da attuare;
- Implementazione e monitoraggio efficacia dispositivi BIOVITAE (struttura di lampada per la riduzione della carica batterica ambientale attraverso l'azione microbica prodotta dalla combinazione controllata, gestita e monitorata di sorgenti luminose a diodi (led));
- Controlli periodici di aria e superfici.

ATTIVITA' DI FORMAZIONE

ANNO 2014

- n.7 corsi di formazione
- n. 50 partecipanti (dipendenti) per ciascun corso
- Incontri formativi interni correlati alla implementazione delle singole e specifiche procedure (*Lesioni da pressione, Igiene delle mani, Gestione cloruro di potassio, etc.*)

ANNO 2015



Casa di Cura Privata Montevergine S.p.A.

Accreditata per l'Alta Specialità del Cuore
Cardiochirurgia - Emodinamica - Elettrofisiologia
Cardiologia - Bronco Pneumologia

- n.8 corsi di formazione
(*Trombosi venosa profonda, Terapia anticoagulante, Endover, Prevenzione violenza sugli operatori, Monitoraggio intensivo paziente cardiopolmonare, Gestione del dolore, etc*)
- n. 50 partecipanti (dipendenti) per ciascun corso
- Corso Universitario di perfezionamento sul Rischio Clinico
- Formazione UP GRADE personale infermieristico

ANNO 2016

- n. 3 corsi di formazione obbligatoria con ECM:
 1. *BLS/D per tutti gli operatori sanitari*
 2. *Sicurezza ai sensi del T.U.81/2008 per tutti i dipendenti*
 3. *Modello 231 per personale amministrativo*
- n.3 corsi di formazione ECM (*La Comunicazione difficile, Corso teorico pratico sul rischio clinico, etc*);

ANNO 2017

- n.4 corsi di formazione ECM;

(*Appropriatezza farmacologica e buon uso del sangue, Gestione accessi, medicazioni e controllo ferite, Responsabilità professionale, La relazione con il paziente, etc*);

- n.3 corsi per operatori socio sanitari :
 - ✓ Corretta sterilizzazione
 - ✓ Cura del malato
 - ✓ Assistenza al pz.
- n.2 corsi per Infermieri sulla Gestione dell'emergenza.

ANNO 2018

- n. 3 corsi di formazione obbligatoria con ECM:
 - *Sicurezza ai sensi del T.U.81/2008 (modulo di formazione e modulo di aggiornamento)*
 - *Primo Soccorso (integrazione BLS/D)*
 - *Nuovo Regolamento Europeo GDPR 679/2016 - Privacy*
- n.3 corsi di formazione ECM (*Rapporti tra Professionisti: criticità e miglioramenti/ Gestione dell'emergenza e Triage/Comunicazione e relazioni interprofessionali*);
- n.2 incontri formativi e di confronto tra professionisti (*Prospettive future in Medicina:La Genomica / Medicina Preventiva.*)

ALCUNE DELLE PRINCIPALI AZIONI DI MIGLIORAMENTO

TRA QUELLE GIÀ RIPORTATE NELLE ATTIVITÀ SOPRA DESCRITTE

- Revisione dei consensi informati con focalizzazione sul puntuale coinvolgimento del paziente in termini di partecipazione e scelta;
- Ottimizzazione del controllo di gestione delle emazie ed emoderivati;



Casa di Cura Privata Montevergine S.p.A.

Accreditata per l'Alta Specialità del Cuore
Cardiologia - Emodinamica - Elettrofisiologia
Cardiologia - Bronco Pneumologia

- Riorganizzazione del lavoro e redistribuzione delle risorse con riferimento alle aree terapeutico-assistenziali medica ed infermieristica;
- Riorganizzazione del servizio di ecografia cardiaca e vascolare;
- Predisposizione attività di formazione ed affiancamento sul campo 'ad hoc' in relazione alle criticità emerse;
- Perfezionamento ed integrazione del sistema informativo aziendale;
- Puntuali riscontri agli utenti, agli operatori ed ai cittadini segnalatori di eventi, non conformità, reclami ed suggerimenti.

ANNO 2018

- Disamina protocolli gestione farmaci e materiale, revisione procedura, mappatura dei magazzini periferici e redazione della matrice di responsabilità;
- PDTA del percorso di Corretta Identificazione del Paziente;
- Istituzione del Comitato Buon Uso Sangue (COBUS);
- Revisione dell'organigramma del Sistema Aziendale Gestione Rischio Clinico;

La presa in carico, l'analisi e il riscontro, con l'implementazione di azioni di miglioramento di tipo correttivo e/o preventivo, di ogni segnalazione rappresentata da ciascun soggetto coinvolto nei processi terapeutico-assistenziali resta il core dei GRC.

Montevergine mantiene l'attenzione su ogni possibile canale di comunicazione: scritta, telefonica, verbale, a mezzo mail, pubblicata sui social, anche se riferite in modo anonimo o indiretto poichè di fatto l'obiettivo principale non è l'identificazione del segnalatore ma bensì della criticità, dell'errore quale base da cui partire per attuare cambiamenti.

Comitato Rischio
INTEGRAZIONI E AGGIORNAMENTO
30/03/2019